

PROCEDURA D'USO

1) Lavare le mani con acqua calda e sapone, sciacquare con acqua pulita e asciugare.

2) Aprire la busta di alluminio e prendere solo il pungidito e la pipetta. Buttare via la busta essiccante.

3) Premere la piccola bacchetta arancione all'interno del pungidito fino a quando non si sente un **CLICK** che indica che il pungidito si è attivato. - **FIG. A**

N.B.: Fare attenzione a non premere il grilletto altrimenti l'ago potrebbe uscire anticipatamente.

4) Rimuovere la bacchetta arancione girandola o verso destra o verso sinistra. - **FIG. B**

5) Pulire la punta del dito indice o del dito medio con la garza disinfettante. Massaggiare la punta del dito per incrementare il flusso di sangue.

6) **Premere fortemente** l'estremità del pungidito contro la parte di dito che è stata disinfettata, in modo tale da ottenere un buon contatto.

Premere il grilletto. - **FIG. C**

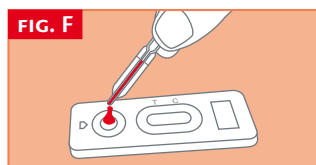
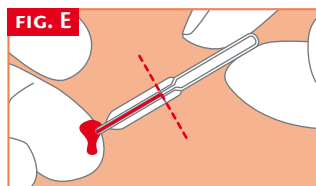
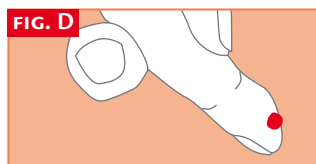
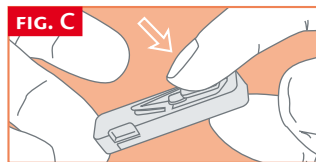
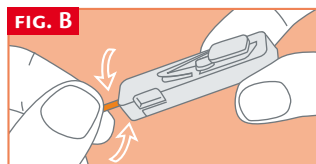
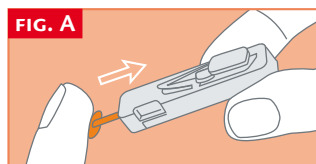
La punta si ritrae automaticamente in modo sicuro dopo l'uso.

7) Mantenendo la mano rivolta verso il basso massaggiare la punta del dito finché si formi una grande goccia di sangue. - **FIG. D**

8) Prendere la pipetta **senza premere il bulbo**, e metterla in contatto con la goccia di sangue. Il sangue, entrerà per capillarità nella pipetta fino alla linea indicata sulla pipetta stessa. - **FIG. E**

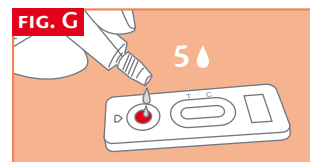
Eventualmente massaggiare ancora il dito per ottenere più sangue se la linea sulla pipetta non è stata ancora raggiunta, evitare, per quanto possibile, bolle d'aria.

9) Mettere il sangue raccolto con la pipetta nel pozzetto indicato sul dispositivo, premendo il bulbo della pipetta. - **FIG. F**



10) Aspettare che il sangue sia totalmente assorbito nel pozzetto e aggiungere, con il flaconcino contagocce, **5 gocce** di diluente nel pozzetto. - **FIG. G**

11) Attendere a questo punto **10 minuti**. Durante il periodo di attesa è possibile provvedere alla puntura.



INTERPRETAZIONE DEI RISULTATI

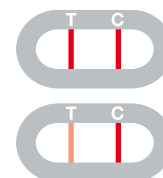
LEGGERE IL RISULTATO DOPO 10 MINUTI ESATTI. NON LEGGERE DOPO 15 MINUTI.

L'intensità del colore della linea non ha nessuna importanza per l'interpretazione del risultato del Test.



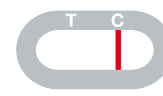
RISULTATO NEGATIVO

Due linee colorate appaiono nella finestra di lettura in corrispondenza dei segni T (Test) e C (Controllo). L'intensità della linea T può essere più chiara rispetto alla linea C. Questo risultato significa che il livello della Ferritina è normale.



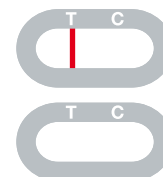
RISULTATO POSITIVO

Appare solo una linea colorata sotto il segno C (Controllo). Questo risultato significa che il valore della Ferritina è inferiore al normale e quindi è necessario consultare un dottore.



RISULTATO NON VALIDO

Non appaiono linee o appare solo una linea sotto il segno T (Test) e non sotto il segno C (Controllo). In questo caso non è possibile interpretare il risultato del Test che deve essere considerato non valido. E' raccomandato ripetere il Test con un nuovo dispositivo Test Ferro - FER ed un nuovo campione di sangue.



F.A.Q. - DOMANDE E RISPOSTE

COME FUNZIONA IL TEST FERRO?

La Ferritina è una proteina ed è la primaria forma di ferro immagazzinato nelle cellule. Un risultato positivo significa che la concentrazione di ferritina nel sangue è inferiore a 20 ng/mL e che potrebbe trattarsi una possibile carenza di ferro.

QUANDO PUÒ ESSERE USATO QUESTO TEST ?

Il test Ferro - FER può essere effettuato in presenza di sintomi come il pallore, il sentirsi stanchi, mal di testa, battito cardiaco veloce o mancanza di fiato durante l'esercizio fisico; principalmente quando una donna è incinta o in caso di mestruazioni molto forti.

Il Test può essere usato in qualsiasi ora del giorno, ma non deve essere effettuato in caso di malattia, infiammazione acuta, in caso di problemi alla milza o al fegato. In questi casi si potrebbero ottenere dei risultati positivi anche in assenza di una carenza di ferro.

IL RISULTATO PUÒ ESSERE NON CORRETTO?

Il risultato è corretto nella misura in cui le istruzioni sono attentamente rispettate.

Tuttavia il risultato può essere non corretto se il dispositivo viene a contatto con altri liquidi prima di essere usato o se la quantità di sangue messa nel pozzetto non è sufficiente o se il numero di gocce di diluente è inferiore a 4 o superiore a 5.

La pipetta di plastica fornita nella scatola permette di essere sicuri che il volume di sangue raccolto sia corretto.

COME INTERPRETARE IL TEST SE IL COLORE E L'INTENSITÀ DELLE LINEE SONO DIFFERENTI?

Il colore e l'intensità delle linee non hanno importanza per l'interpretazione del risultato. Le linee devono essere omogenee e piene. Il test è da considerare come negativo indipendentemente dall'intensità del colore delle linee di test.

COSA SIGNIFICA SE APPARE SOLO LA LINEA SOTTO IL SEGNO C (CONTROLLO)?

Quando appare la linea C significa solo che il Test funziona correttamente.

SE SI LEGGE IL RISULTATO DOPO 15 MINUTI, IL RISULTATO È AFFIDABILE?

No. Il Test deve essere letto esattamente dopo 10 minuti dopo aver aggiunto il diluente. Il risultato è affidabile solo se letto entro i primi 15 minuti.

COSA SI DEVE FARE SE IL RISULTATO È POSITIVO?

Se il risultato è positivo significa che il livello della Ferritina nel sangue è inferiore al normale (20 ng/mL) e che si deve consultare un dottore. Poi il dottore deciderà il da farsi.

COSA SI DEVE FARE SE IL RISULTATO È NEGATIVO?

Se il risultato è negativo significa che il livello della Ferritina nel sangue è superiore a 20 ng/mL e che quindi è nella norma. Comunque se i sintomi persistono è raccomandato consultare il medico.

QUAL È L'ACCURATEZZA DEL TEST FERRO - FER?

Il test della ferritina è molto accurato ed è stato usato da professionisti da oltre 10 anni. Report di valutazione mostrano una concordanza del 98% con i metodi di riferimento.

SIMBOLOGIA



Dispositivo medico diagnostico In Vitro



Leggere attentamente le istruzioni per l'uso



Limiti di temperatura



Utilizzare entro (ultimo giorno del mese)



Non riutilizzare



Codice prodotto



Lotto Prodotto



Fabbricante

Lancetta:

STERILE R



0120



0483

CERTIFIED