

# η πρόληψη στο σπίτι σας.

REF 25084R

HEALTHY EUROPE s.r.l.  
20124 Milano - Italia  
www.primahometest.com

Εμπορικά σήματα κατατεθέντα στην Ευρωπαϊκή Ένωση. 25084H\_jfu\_1\_0/04



## ΤΕΣΤ ΣΙΔΗΡΟΥ-FER

Απλός και γρήγορος αυτοέλεγχος για τον προσδιορισμό στο αίμα της φερριτίνης.

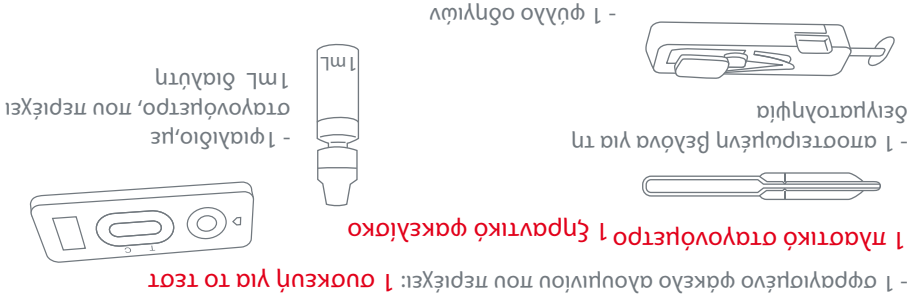
ΟΔΗΓΙΕΣ ΧΡΗΣΗΣ

## Ο ΣΙΔΗΡΟΣ ΚΑΙ Η ΑΝΑΙΜΙΑ

Η αναμία, λόγω έλλειψης σιδήρου, μπορεί να είναι ζωτικής σημασίας για την ανάπτυξη των ερυθρών αιμοσφαιρίων και την παραγωγή ενέργειας. Η έλλειψη σιδήρου μπορεί να οδηγήσει σε αναιμία, μια κατάσταση στην οποία ο οργανισμός δεν έχει αρκετό σίδηρο για να παράγει επαρκή ποσότητα αιμοσφαιρίων. Τα συμπτώματα της αναιμίας μπορεί να είναι κόπωση, δύσπνοια, αδυναμία, απώλεια βάρους, απώλεια όρεξης, απώλεια μαλλιών, εύθραυστα νύχια και άλλα. Η αναιμία μπορεί να είναι επικίνδυνη και να οδηγήσει σε σοβαρά προβλήματα υγείας. Η έλλειψη σιδήρου μπορεί να είναι κληρονομική ή να προκύψει λόγω διατροφικών ή άλλων παραγόντων. Η έλλειψη σιδήρου μπορεί να είναι επικίνδυνη και να οδηγήσει σε σοβαρά προβλήματα υγείας. Η έλλειψη σιδήρου μπορεί να είναι κληρονομική ή να προκύψει λόγω διατροφικών ή άλλων παραγόντων. Η έλλειψη σιδήρου μπορεί να είναι επικίνδυνη και να οδηγήσει σε σοβαρά προβλήματα υγείας.

### ΠΕΡΙΧΟΜΕΝΟ

ΤΟ ΚΟΥΤΙ ΠΕΡΙΕΧΕΙ ΟΛΑ ΤΑ ΑΠΑΙΤΟΥΜΕΝΑ ΓΙΑ ΝΑ ΚΑΝΕΤΕ ΕΝΑ ΤΕΣΤ ΣΙΔΗΡΟΥ:



- \* Απαρτητήτος εξοπλισμός που δεν παρέχεται: Βαμβάκι και απολυμαντικό αλκοόλ.
- \* Ανοίξτε τη συσκευασία αλκοολιού δειγματοληψίας προσοχή στο σημείο του ανοίγματος.
- \* Ο ζηρραντικός φακελάκις δεν πρέπει να χρησιμοποιείται. Πετάξτε τον με τα οικιακά απορρίμματα, χωρίς να τον ανοίξετε.

### ΠΡΟΦΥΛΑΞΕΙΣ

- 1) Διαβάστε προσεκτικά τις οδηγίες προτού κάνετε το τεστ. Το τεστ είναι αξιόπιστο μόνον εάν οδηγήσετε ακολούθως τα προεκτετατικά.
- 2) Φυλάσσετε το τεστ μακριά από τα παιδιά.
- 3) Μη χρησιμοποιήσετε το τεστ μετά την ημερομηνία λήξης ή αν η συσκευασία ανιχνεύσει οξείδια.
- 4) Ακολουθήστε αυστηρά το συνηθισμένο πρόγραμμα δοσολογίας του φαρμάκου.
- 5) Φυλάσσετε σε θερμοκρασία από +4 °C έως +30 °C. Μην καταψύχετε.
- 6) Χρησιμοποιήστε τη βελόνα μόνο μία φορά.
- 7) Για εξωτερική χρήση μόνο. Μην καταπίνετε.
- 8) Διαγνώστε προσεκτικά προϊόντα ή υλικά για προωπτική χρήση.

## ΔΙΑΔΙΚΑΣΙΑ ΧΡΗΣΗΣ

1) Πλένετε τα χέρια σας με σαπούνι, ξεπλύνετε με καθαρό ζεστό νερό και στεγνώστε.

2) Ανοίξετε τη θήκη από αλουμινόχαρτο πάρτε μόνο την αποστειρωμένη βελόνα και το πλαστικό σταγονόμετρο. Πετάξτε τον ξηραντικό φάκελο.

3) Πατήστε τη μικρή πορτοκαλί ράβδο στο εσωτερικό του σωλήνα συσκευής μέχρι να ακουστεί ένα “κλικ” που δηλώνει ότι η συσκευή τρυπήματος έχει ενεργοποιηθεί. - **Εικ. Α**

Μην τραβάτε τη σκανδάλη διαφορετικά η βελόνα είναι δυνατό να εξέλθει πρόωρα.

4) Αφαιρέστε την πορτοκαλί ράβδο γυρνώντας προς τα δεξιά ή αριστερά. - **Εικ. Β**

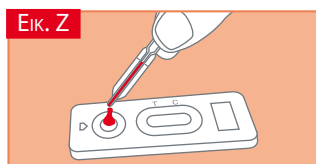
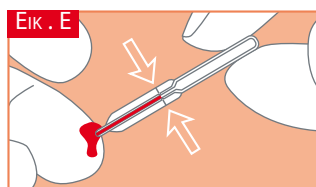
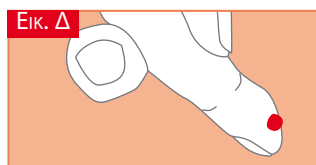
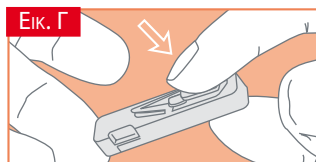
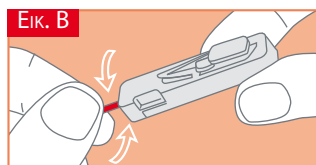
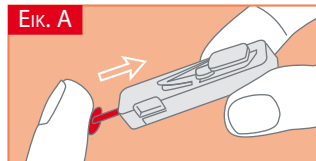
5) Καθαρίστε την άκρη του δείκτη ή του μεσαίου δακτύλου, με λίγο βαμβάκι βρεγμένο με απολυμαντικό αλκοόλ. Κάντε μασάζ στην άκρη του δακτύλου για να αυξηθεί η ροή του αίματος.

6) Πιέστε την άκρη της βελόνας έντονα κατά το τμήμα του δακτύλου που καθαρίστηκε με απολυμαντικό έτσι ώστε να υπάρχει καλή επαφή. Πιέστε τη σκανδάλη. - **Εικ. Γ**  
Η άκρη ανασύρεται αυτόματα με ασφάλεια μετά τη χρήση.

7) Κρατώντας το χέρι προς τα κάτω κάντε μασάζ την άκρη του δακτύλου για να σχηματιστεί μια μεγάλη σταγόνα αίμα. - **Εικ. Δ**

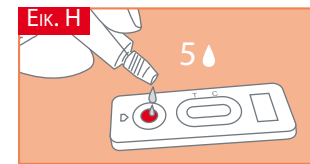
8) Πάρτε το πλαστικό σταγονόμετρο χωρίς να συμπιέζετε το βολβό, και βαλτέ το σε επαφή με τη σταγόνα αίματος. Το αίμα θα μπει με την πίεση στο σταγονόμετρο μέχρι τη γραμμή που βρίσκεται πάνω στο πλαστικό σταγονόμετρο. - **Εικ. Ε**  
Ενδεχομένως να κάνετε μασάζ ξανά στο δάχτυλο για να μαζευτεί περισσότερο αίμα αν δεν επαρκεί μέχρι τη γραμμή. Αποφύγετε όσο το δυνατόν φυσαιίδες αέρα.

9) Βάλτε το αίμα που συλλέχθηκε με το σταγονόμετρο στην υποδεικνυόμενη εσοχή του εξαρτήματος πατώντας το βολβό του σταγονόμετρου. - **Εικ. Ζ**



10) Περιμένετε μέχρι το αίμα να είναι εντελώς στην εσοχή και προσθέστε, με το σταγονόμετρο φιαλίδιο, 5 σταγόνες διαλύτη στην εσοχή - **Εικ. Η**

11) Περιμένετε 10 λεπτά.



## ΕΡΜΗΝΕΙΑ ΤΩΝ ΑΠΟΤΕΛΕΣΜΑΤΩΝ

**ΔΙΑΒΑΣΤΕ ΤΟ ΑΠΟΤΕΛΕΣΜΑ ΜΕΤΑ ΑΠΟ ΑΚΡΙΒΩΣ 10 ΛΕΠΤΑ. ΜΗ ΔΙΑΒΑΣΤΕ ΜΕΤΑ ΑΠΟ 15 ΛΕΠΤΑ.**

Δεν έχει σημασία το πόσο έντονο είναι το χρώμα της γραμμής για την ερμηνεία των αποτελεσμάτων του τεστ.

### ΑΡΝΗΤΙΚΟ ΑΠΟΤΕΛΕΣΜΑ

Δύο έγχρωμες γραμμές εμφανίζονται στο παράθυρο ανάγνωσης κάτω από τα σύμβολα T (Test) και C (Control, έλεγχος). Η ένταση του T μπορεί να είναι σαφέστερη από τη γραμμή C. Το αποτέλεσμα αυτό σημαίνει ότι το επίπεδο της φερριτίνης είναι φυσιολογικό.

### ΘΕΤΙΚΟ ΑΠΟΤΕΣΜΑ

Μόνο μία χρωματιστή γραμμή εμφανίζεται κάτω από το σύμβολο C (ελέγχου). Το αποτέλεσμα αυτό δείχνει ότι η φερριτίνη είναι μικρότερη από το κανονικό και ως εκ τούτου, είναι αναγκαίο να συμβουλευτείτε ένα γιατρό.

### ΤΟ ΑΠΟΤΕΛΕΣΜΑ ΔΕΝ ΙΣΧΥΕΙ

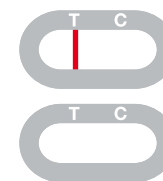
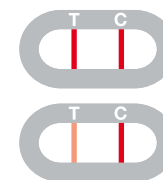
Δεν εμφανίζονται γραμμές ή εμφανίζεται μόνο μια γραμμή κάτω από το σύμβολο T (Test) και όχι κάτω από το σύμβολο C (ελέγχου). Σε αυτή την περίπτωση δε μπορεί να ερμηνευτεί το αποτέλεσμα της δοκιμής και πρέπει να θεωρηθεί άκυρο. Συνιστάται να επαναλάβετε το τεστ με ένα νέο τεστ σιδήρου – FER και ένα νέο δείγμα αίματος.

## ΕΡΩΤΗΣΕΙΣ ΚΑΙ ΑΠΑΝΤΗΣΕΙΣ

### ΠΩΣ ΛΕΙΤΟΥΡΓΕΙ ΤΟ ΤΕΣΤ ΣΙΔΗΡΟΥ;

Η φερριτίνη είναι μια πρωτεΐνη και είναι η κύρια μορφή του σιδήρου που αποθηκεύεται στα κύτταρα. Ένα αποτέλεσμα θετικό σημαίνει ότι η συγκέντρωση της φερριτίνης στο αίμα είναι μικρότερη από 20 ng / mL και ότι αυτό μπορεί να οφείλεται σε μια πιθανή έλλειψη σιδήρου.

 10 λεπτά



### ΠΟΤΕ ΜΠΟΡΕΙ ΝΑ ΧΡΗΣΙΜΟΠΟΙΗΘΕΙ ΑΥΤΟ ΤΟ ΤΕΣΤ ;

Το τεστ Σιδήρου - FER μπορεί να χρησιμοποιηθεί με την παρουσία συμπτωμάτων όπως ωχρότητα, αίσθημα κούρασης, κεφαλαλγία, ταχυκαρδία ή δυσκολία στην αναπνοή κατά τη διάρκεια της άσκησης ειδικά όταν μια γυναίκα είναι έγκυος ή όταν έχει πολύ ισχυρή εμμηνόρροια. Το τεστ μπορεί να χρησιμοποιηθεί σε οποιαδήποτε στιγμή της ημέρας, αλλά δεν πρέπει να πραγματοποιηθεί κατά τη διάρκεια ασθένειας, οξείας φλεγμονής, στην περίπτωση των προβλημάτων του σπλήνα ή του ήπατος. Σε αυτές τις περιπτώσεις θα μπορούσε να επιτύχει θετικά αποτελέσματα, ακόμη και σε περίπτωση έλλειψης σιδήρου.

### ΤΟ ΑΠΟΤΕΛΕΣΜΑ ΜΠΟΡΕΙ ΝΑ ΕΙΝΑΙ ΛΑΘΟΣ ;

Το αποτέλεσμα είναι ορθό όταν οι οδηγίες ακολουθούνται προσεκτικά. Ωστόσο, το αποτέλεσμα μπορεί να είναι ανακριβές εάν το τεστ FER υγραθεί πριν χρησιμοποιηθεί ή εάν το ποσό του αίματος που τοποθετείται στην ειδική εσοχή δεν είναι είναι επαρκής ή αν ο αριθμός των σταγόνων του διαλύτη είναι μικρότερος από 4 ή περισσότερος από 5. Το πλαστικό σταγονόμετρο παρέχεται στη συσκευασία για εξασφάλιση συλλογής του σωστού όγκου αίματος.

### ΠΩΣ ΝΑ ΕΡΜΗΝΕΥΤΕΙ ΤΟ ΤΕΣΤ ΕΑΝ ΤΟ ΧΡΩΜΑ ΚΑΙ Η ΕΝΤΑΣΗ ΤΩΝ ΓΡΑΜΜΩΝ ΕΙΝΑΙ ΔΙΑΦΙΡΕΤΙΚΕΣ ;

Το χρώμα και η ένταση των γραμμών δεν είναι σημαντικά για την ερμηνεία των αποτελεσμάτων. Οι γραμμές πρέπει να είναι ομαλές και πλήρεις. Το τεστ θεωρείται θετικό, οποιαδήποτε είναι η ένταση του χρώματος των γραμμών.

### ΠΩΣ ΕΡΜΗΝΕΥΕΤΑΙ ΟΤΑΝ ΕΜΦΑΝΙΖΕΤΑΙ ΜΟΝΟ Η ΓΡΑΜΜΗ ΣΤΟ ΠΛΑΙΣΙΟ C (CONTROL) ;

Όταν εμφανίζεται μόνο η γραμμή C σημαίνει ότι το τεστ λειτουργεί σωστά.

### ΕΑΝ ΔΙΑΒΑΣΤΕΙ ΤΟ ΑΠΟΤΕΛΕΣΜΑ ΜΕΤΑ ΑΠΟ 15 ΛΕΠΤΑ , ΤΟ ΑΠΟΤΕΛΕΣΜΑ ΕΙΝΑΙ ΑΞΙΟΠΙΣΤΟ ;

Όχι. Το τεστ πρέπει να διαβαστεί μέσα σε 10 λεπτά μετά την προσθήκη του διαλύτη. Το αποτέλεσμα είναι αξιόπιστο μόνο όταν διαβάζεται μέσα στα πρώτα 15 λεπτά.

### ΤΙ ΠΡΕΠΕΙ ΝΑ ΚΑΝΩ ΑΝ ΤΟ ΑΠΟΤΕΛΕΣΜΑ ΕΙΝΑΙ ΘΕΤΙΚΟ ;

Αν το αποτέλεσμα είναι θετικό σημαίνει ότι το επίπεδο της φερριτίνης στο αίμα είναι κάτω από το κανονικό(20 ng / mL) και ότι θα πρέπει να συμβουλευτείτε ένα γιατρό. Στη συνέχεια, ο γιατρός θα αποφασίσει τι πρέπει να κάνετε.

### ΤΙ ΠΡΕΠΕΙ ΝΑ ΚΑΝΩ ΑΝ ΤΟ ΑΠΟΤΕΛΕΣΜΑ ΕΙΝΑΙ ΑΡΝΗΤΙΚΟ ;

Εάν το αποτέλεσμα είναι αρνητικό σημαίνει ότι το επίπεδο της φερριτίνης στο αίμα είναι μεγαλύτερο από 20 ng / mL, είναι φυσιολογικό. Ωστόσο, εάν τα συμπτώματα επιμένουν, συνιστάται να συμβουλευτείτε το γιατρό σας.

### ΠΟΙΑ ΕΙΝΑΙ Η ΑΚΡΙΒΕΙΑ ΤΩΝ ΤΕΣΤ ΣΙΔΗΡΟΥ –FER ;

Το τεστ φερριτίνης είναι πολύ ακριβές και έχει χρησιμοποιηθεί από επαγγελματίες για πάνω από 10 χρόνια. Οι εκθέσεις αξιολόγησης δείχνουν 98% σε συσχέτιση με τις μεθόδους αναφοράς.

### ΣΥΜΒΟΛΑ



Διαγνωστική συσκευή in Vitro



Διαβάστε προσεκτικά τις οδηγίες πριν από τη χρήση



Όρια θερμοκρασιών +4°C and +30°C



Χρήση έως (τελευταία ημέρα του μήνα)



Μην επαναχρησιμοποιείτε



Κωδικός προϊόντος



Παρτίδα προϊόντος



Κατασκευαστής

Βελόνα: ΑΠΟΣΤΕΙΡΩΜΕΝΗ R

