

Nem og sikker sundhedstest.

FORHOLDSREGLER

- 1) Læs brugsanvisningen omhyggeligt inden du tager testen. Testen kan kun fortolkes hvis instruktionerne er nøje overholdt.
- 2) Opbevares utilgængeligt for børn.
- 3) Tag ikke testen hvis datoen er overskredet, eller hvis posen er beskadiget.
- 4) Overhold tid, blod og fortynder begrænsningerne.
- 5) Opbevares ved +4°C og +30°C. Må ikke fryses.
- 6) Kasseres efter brug. Testen kan kun bruges én gang.
- 7) Kun til udvendig brug. MÅ IKKE INDTAGES.
- 8) Denne test er udelukkende til *in-vitro* diagnostisk selvtest brug.
- 9) Alle komponenterne kan smides ud efter brug.

REF 25084R

Producent:
HEALTHY EUROPE s.r.l.
Via Ariosto 21 20091 Bresso (MI) -
ITALY

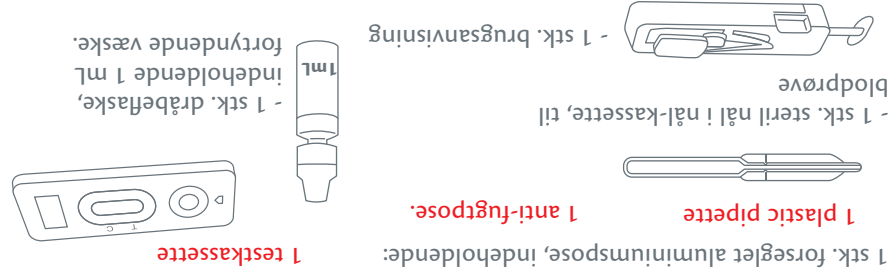
www.primahometest.com

Distributør:
B&B DISTRIBUTION APS.
1358 København K

www.prima-test.dk

Registered trademarks in European Union

25084KR_ifu_1-2/13



INDHOLD
PAKKEN INDEHOLDER ALT DET NØDVENDIGE FOR AT UDFØRE 1 JERNTEST-FER:
1 stk. forseglet aluminiumspose, indeholdende:
1 plastic pipette
1 anti-fugtpose.

- 1 stk. steril nål i nål-kassette, til blodprøve
 - 1 stk. brugsanvisning
 - 1 stk. dråbeflaske, indeholdende 1 ml fortyndende væske.
- * Ikke vedlagt materiale: Vat og alkohol.
* Åben først det beskyttende etui når du er klar til at bruge testen.
* Anti-fugtposen skal ikke bruges.

JERN OG ANÆMI

PRIMA[®]
HOME TEST

JERN – FERRITIN TEST

Nem og sikker hjemmetest der sporer jernmangel i blodet

BRUGSANVISNING

Anæmi eller blodmangel på grund af jernudtønding er udbredt hos kvinder og børn i alle aldre, men hovedsageligt hos kvinder som stadig får deres menstruation (mindst 20 % lider af jernmangel). Symptomerne kan være bløghed, træthed, hovedpine, hurtigere hjerterytme eller åndenød ved motion. Symptomerne udvikler sig gradvist, og kan derfor være svære at opdage.

Jernmangel opstår når blodet ikke indeholder nok røde blodlegemer, og derfor har et lavt hæmoglobin indhold. Hæmoglobin er det vigtige protein, som er involveret i at transportere iltten rundt i kroppen. Jernmangel kan forekomme under graviditet, vækst, grundet utilstrækkeligt jernindtag, utilstrækkelig absorption eller blodtab (menstruation, unormale blødninger, mavesår, etc.) og har stor effekt på helbredet. Jerntesten er en hurtig immunologisk test til at bestemme niveauet af ferritin (et protein, der kan lagre jern i celler) i blodet. Blodet til testen, tages fra et prik i fingerspiden, og kan derefter spore jernmangel.

FREM GANGSMÅDE

- 1) Vask dine hænder med sæbe og skyl efter med varmt vand.
- 2) Åben posen, og udtag testkassetten og pipetten. Anti-fugtposen smides ud.

3) Tryk den orange beskyttende hætte ind på nål-kassetten, indtil du hører et "KLIK", som antyder at nål-kassetten er aktiveret. - **FIG. A**

Vær påpasselig med ikke at trykke på udløseren.

4) Fjern den orange hætte ved at dreje den til højre eller venstre og hiv den af. - **FIG. B**

5) Rens spidsen af din pegefinger eller langemand med et stykke vat, fugtet med alkohol. Massér det yderste af fingeren, fra bunden af fingeren og ud til fingerspidsen, for at øge blodtilførslen

6) Hold nål-kassetten med den åbne ende **stramt** ind mod den rene finger.

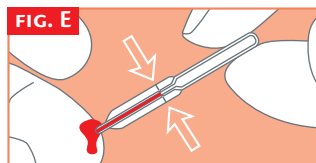
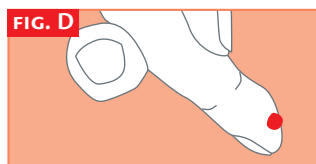
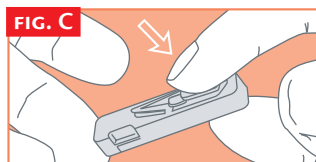
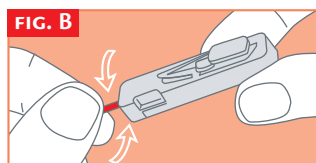
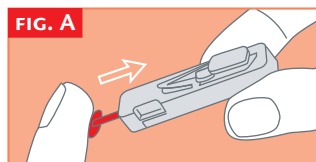
Tryk på udløseren. - **FIG. C**

Nålen trækkes automatisk tilbage, og er sikker efter brug.

7) Hold hånden nedad og massér området der blev stukket, indtil du opnår en dråbe blod. - **FIG. D**

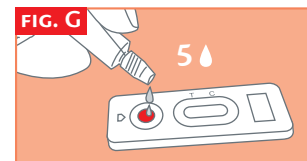
8) Dyb pipetten i blodet **uden at trykke på den**. - **FIG. E**
Lad blodet løbe ind i pipette, til det når den markerede linje.
Hvis blodet ikke når helt op til linjen, massér da din finger igen, for at opnå mere blod. Forsøg så vidt muligt, at undgå luftbobler.

9) Påfør det pipette-indsamlede blod i prøvebrønden på testkassetten. - **FIG. F**



10) Vent indtil at blodet er fordelt i prøvebrønden. Ved brug af dråbeflasken, tilføj **5 dråber** fortynder på det samme område - **FIG. G**

11) Vent **10 minutter**, og læs herefter resultatet.



LÆSNING AF RESULTATET

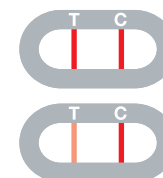
LÆS RESULTATET EFTER 10 MINUTTER.
LÆS IKKE RESULTATET EFTER 15 MINUTTER.

Intensiteten af stregerne farve har ikke nogen betydning for det opnåede resultat.

NEGATIVT RESULTAT

To farvede streger vil forekomme i vinduet under T (test) og C (kontrol). Det kan forekomme, at intensiteten af T-stregen er tydeligere end C-stregen.

Dette resultat betyder at ferritin koncentrationen i blodet er normal og der derfor ikke er jernmangel.



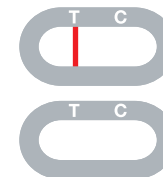
POSITIVT RESULTAT

Der forekommer kun en streg under C (kontrol). Dette betyder at, ferritin koncentrationen i blodet er for lav, og du skal derfor kontakte din læge, da du kan lide af jernmangel.



UGYLDIGT RESULTAT

Der forekommer enten ingen streg, eller der forekommer en farvet streg under T (test), uden at der forekommer en streg under C (kontrol). I dette tilfælde, er det ikke muligt at tyde noget ud fra testen, og testen må derfor betragtes som ugyldig. Det anbefales at testen tages om, med et nyt testsæt og en ny blodprøve.



F.A.Q. – SPØRGSMÅL OG SVAR

HVORDAN VIRKER JERNTESTEN?

Ferritin er et protein og den primære form for jern, der er lagret i cellerne. Et positivt resultat betyder at ferritin koncentrationen i blodet er mindre end 20 ng/mL og at testpersonen muligvis lider af jernmangel.

HVORNÅR SKAL TESTEN TAGES?

Jerntesten kan tages hvis der opleves symptomer som, bleghed, træthed, hovedpine, hurtigere hjerterytme eller åndenød ved motion; hovedsagligt hos gravide kvinder. Testen kan tages når som helst på dagen, men må ikke udføres i tilfældet af sygdom, akutte betændelser eller i tilfælde af milt eller lever skade. Positive resultater kan forekomme selv når der ikke er jernmangel.

KAN RESULTATET VÆRE FORKERT?

Så længe fremgangsmåden er fulgt til punkt og prikke, er testen nøjagtig.

Resultatet kan imidlertid være unøjagtigt hvis testen bliver våd inden testudførelsen eller, hvis blodtilførslen til testkassetten ikke er tilstrækkeligt, eller antallet af fortyndende dråber er mindre end 4 eller mere end 5.

Plastikpipetten gør det muligt at sikre, at der er indsamlet en tilstrækkelig mængde blod.

HVORDAN SKAL RESULTATET FORSTÅS, HVIS DER ER FORSKEL PÅ FARVEINTENSITETEN AF STREGERNE?

Farven og intensiteten heraf, har ikke nogen vigtig betydning for forståelsen af resultatet. Stregerne skal kun være homogene og klart tydelige. Testen skal anses som værende negativ lige meget hvilken farve intensitet stregen har.

HVAD BETYDER STREGEN DER FREMKOMMER UNDER MÆRKET C (KONTROL)?

Når denne streg fremkommer, betyder det at testen er vellykket.

HVIS JEG LÆSER RESULTATET EFTER 15 MINUTTER, ER RESULTATET SÅ TROVÆRDIGT?

Nej. Resultatet skal aflæses efter 10 minutter efter tilførsel af den fortyndende væske. Resultatet er troværdigt op til 15 minutter.

HVAD SKAL JEG GØRE HVIS RESULTATET ER POSITIVT?

Hvis resultatet er positivt, betyder det, at ferritin niveauet i blodet er lavere end normen på 20 ng/mL, og du skal derfor kontakte din læge. Lægen vil herefter beslutte det videre forløb.

HVAD SKAL JEG GØRE HVIS RESULTATET ER NEGATIVT?

Et negativt resultat forekommer når ferritin niveauet er højere end 20 ng/mL, og ligger derfor indenfor normen. Dog bør du kontakte din læge hvis symptomerne fortsætter.

HVAD ER NØJAGTIGHEDEN AF JERNTESTEN?

Testen er yderst præcis, og har været brugt i mere end 10 år af professionelle på området. Evalueringsrapporter viser testens nøjagtighed er 98%.

SYMBOLS

In vitro diagnostisk udstyr

Læs instruktioner før brug

Opbevar mellem +4°C / +30°C

Udløbsdato (sidste dag i måneden)

Må ikke genbruges

List nummer

Lot nummer

Ansvarlig producent

Lancet: **STERILE** **R**

0483
CERTIFIED